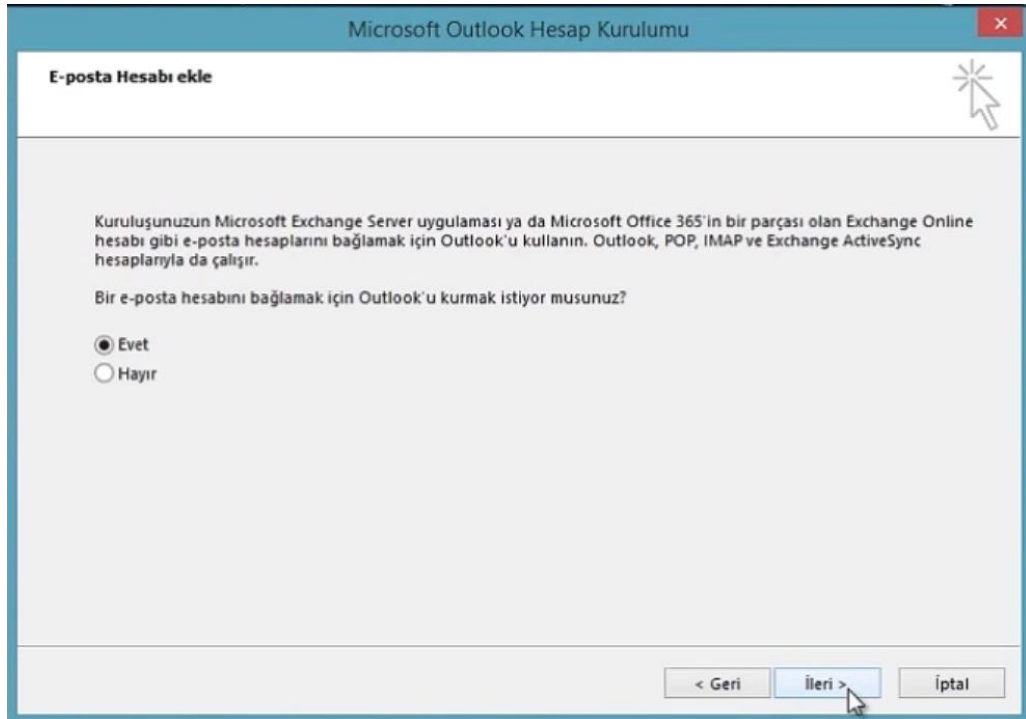
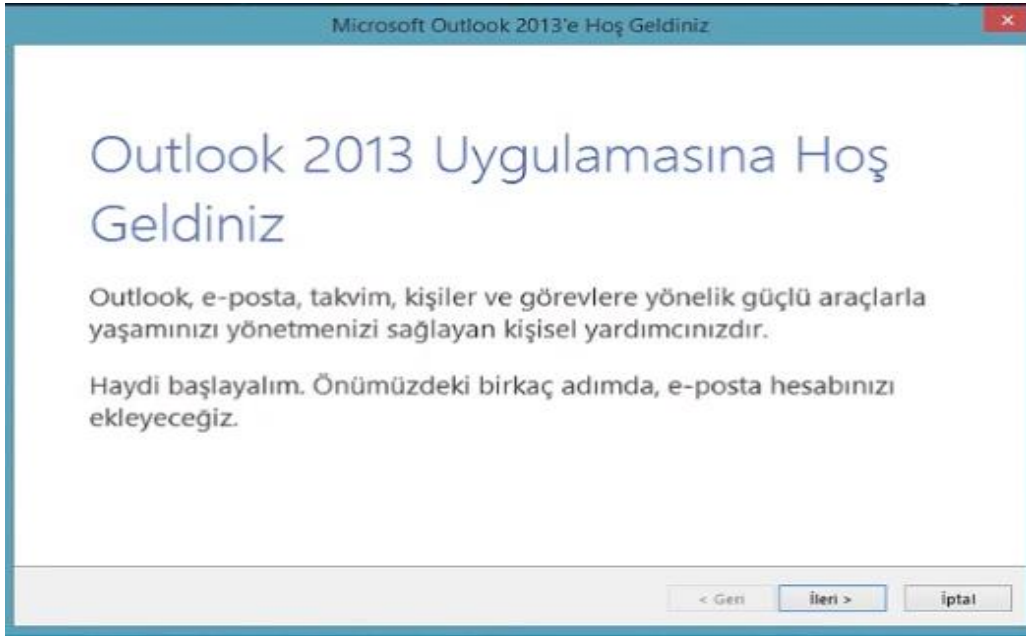


## Microsoft Outlook 2013 kullanıcıları için e-posta hesabı tanımlama



İlk hesap kurulumu için ileri tuşuna basınız.

## Hizmet Seç



- Microsoft Exchange Server veya uyumlu bir hizmet**  
E-postalara, takvimlere, kişilere, görevlere ve sesli postalara erişmek için bir Exchange hesabına bağlanın
- Outlook.com veya Exchange ActiveSync uyumlu hizmet**  
E-posta, takvimler, kişiler ve görevlere erişmek için Outlook.com gibi bir hizmete bağlanın
- POP veya IMAP** ←  
POP veya IMAP e-posta hesabına bağlanın

&lt; Geri

İleri &gt;

İptal

## Otomatik Hesap Kurulumu

Outlook birçok e-posta hesabını otomatik olarak yapılandırabilir.

 E-posta Hesabı

Adınız:

Örnek: Ellen Adams

E-posta Adresi:

Örnek: ellen@contoso.com

Parola:

Parolayı Yeniden Yazın:

İnternet servis sağlayıcınızın verdiği parolayı yazın.

 Elle kurulum veya ek sunucu türleri

«elle kurulum...» işaretleyip ileri tuşuna basınız.

&lt; Geri

İleri &gt;

İptal

**POP ve IMAP Hesap Ayarları**

Hesabınızın posta sunucusu ayarlarını girin.

Karşı tarafta görünmesini istediğiniz biçimde yazınız .

**Kullanıcı Bilgileri**

Adınız: Hesap adı

E-posta Adresi: kullanıcı@akdeniz.edu.tr

**Sunucu Bilgileri**

Hesap Türü: POP3

Gelen posta sunucusu: mail.akdeniz.edu.tr

Giden posta sunucusu (SMTP): mail.akdeniz.edu.tr

**Oturum Açma Bilgileri**

Kullanıcı Adı: kullanıcı

Parola:

 Parolayı anımsa Güvenli Parola Kimlik Doğrulaması (SPA) kullanarak oturum açılın**Hesap Ayarlarını Sına**

Girişlerin doğru olup olmadığından emin olmak için hesabınızı sınamanızı öneririz.

Hesap Ayarlarını Sına ...

 İleri düğmesi tıklatıldığında hesap ayarlarını otomatik olarak sına**Yeni iletilerin teslim yeri:** Yeni Outlook Veri Dosyası Varolan Outlook Veri Dosyasıkullanıcı@akdeniz.edu.tr  
kullanıcı yerine size verilen hesap  
adını yazınız**İnternet E-posta Ayarları**

Genel Giden Sunucusu Gelişmiş

 Giden sunucum (SMTP) için kimlik doğrulaması gerekiyor Gelen posta sunucum ile aynı ad ayarlarını kullan Oturum açarken kullanılacak:

Kullanıcı Adı:

Parola:

 Parolayı anımsa Güvenli Parola Kimlik Doğrulaması (SPA) iste Posta göndermeden önce gelen posta sunucusunda otur

Tamam

İptal

Diğer Ayarlar ...

Yeşil alanları doldurdu iseniz «Diğer Ayarlar»  
Sekmesine geçiniz. Giden sunucu sekmesini  
Yan tarafta gözüktüğü şekilde ayarlayınız .  
Gelişmiş sekmesinden Giden sunucu (SMTP) 587  
Olduğuna emin olunuz değil ise ayarlayınız.**İnternet E-posta Ayarları**

Genel Giden Sunucusu Gelişmiş

Sunucu Bağlantı Noktası Numaraları

Gelen sunucusu (POP3): 110 Varsayılanları Kullan

 Bu sunucu şifreli bir bağlantı (SSL) gerektirir

Giden sunucusu (SMTP): 587

Aşağıdaki şifreli bağlantı türünü kullan: Yok

Sunucu Zaman Aşımı Sayısı

Kısa Uzun 1 dakika

Teslim

 İletinin bir kopyasını sunucuda bırak Sunucudan 14 gün sonra kaldır Silinmiş Öğeler'den silindiğinde sunucudan kaldır

Tamam

İptal

**Kullanıcı Bilgileri****Adınız:** Alıcı tarafında görünmesini istediğiniz biçimde yazınız .**E-posta Adresi:** Kurumumuza ait mail adresinizi yazınız. (Örnek, kullanıcıadınız@akdeniz.edu.tr)**Sunucu Bilgileri :****Hesap Türü:** POP3**Gelen Posta Sunucusu:** mail.akdeniz.edu.tr**Giden Posta Sunucusu (SMTP):** mail.akdeniz.edu.tr**Oturum Açma Bilgileri :****Kullanıcı Adı:** Kullanıcı adınızı yazınız ( @akdeniz.edu.tr uzantısı olmadan )**Parola:** Mail Şifrenizi giriniz**'Giden sunucum (SMTP) için kimlik doğrulaması gerekiyor ' işaretleyiniz.****Yukarıda yeşil renkli alanları tamamladı iseniz ileri butonuna basınız.**

**Başlamaya hazırsınız!**

Hesabınızı kurmak için gerekli olan tüm bilgilere sahibiz.

Başka bir hesap ekle...

< Geri

Son